

□如何在區域網路分享檔案

◎建立各位使用 Http file server 2.3 繁體中文版

在網路搜尋，便能找到此工具軟體，免費的！您可以找到更新的版本！

◎區域網路分享的好工具，比網路芳鄰強多了！

◎特色：直接開啓，便是一個網頁兼檔案伺服器。用於教學或公司檔案分享，實在方便。老師可以分享範例檔給學生，學生可以「上傳作業」。免技術，免技巧，相當實用。進階功能還可以限定使用者、頻寬等設定。

更重要的是，它是免費的！感動吧！

◎有人架設在真實 IP 上

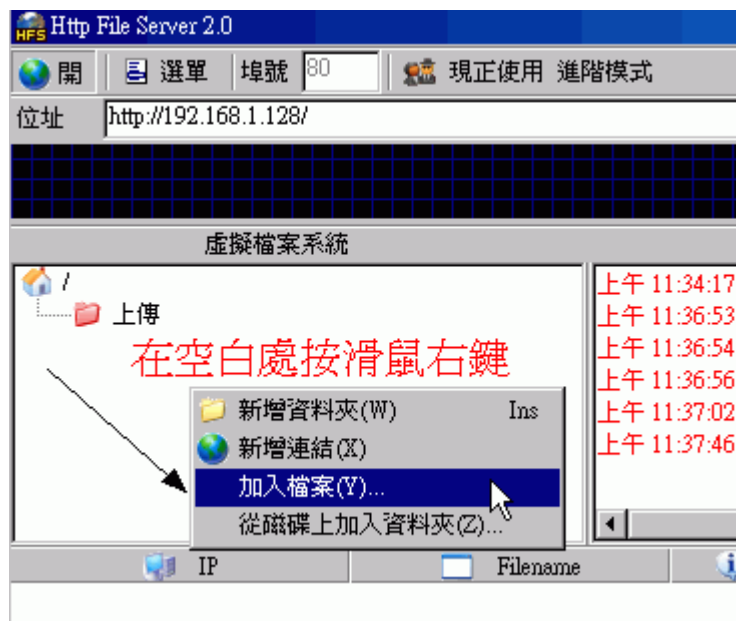
範例 <http://pikachuexe.hopto.org/>

◎快速分享檔案

1.將要分享的檔案或資料夾直接拖曳至程式的視窗即可。

或者在「虛擬檔案系統」下方空白處按滑鼠右鍵「加入檔案」

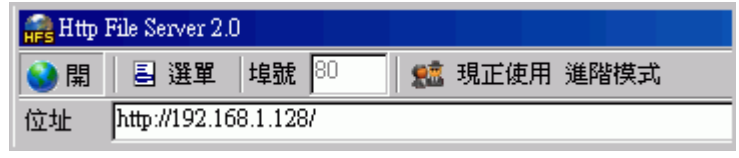
（從磁碟加入資料夾是分享整個資料夾）



2.他人只要開啓瀏覽器，網址輸入伺服器網址即可下載檔案

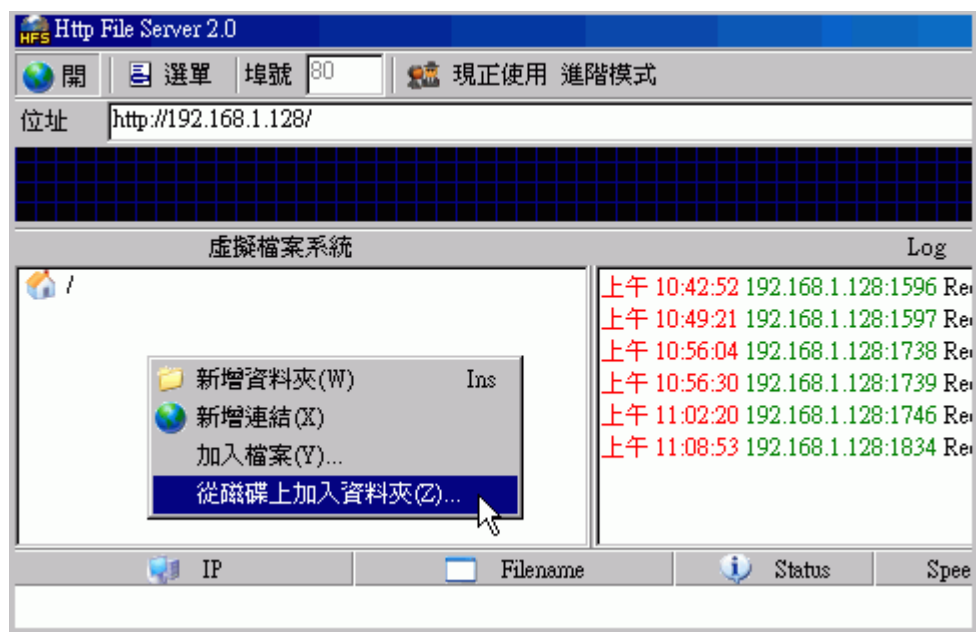
◎開啓上傳功能（注意一定要先開啓「上傳」功能，別人才能傳檔案！）

1. 先將模式改成「進階模式」

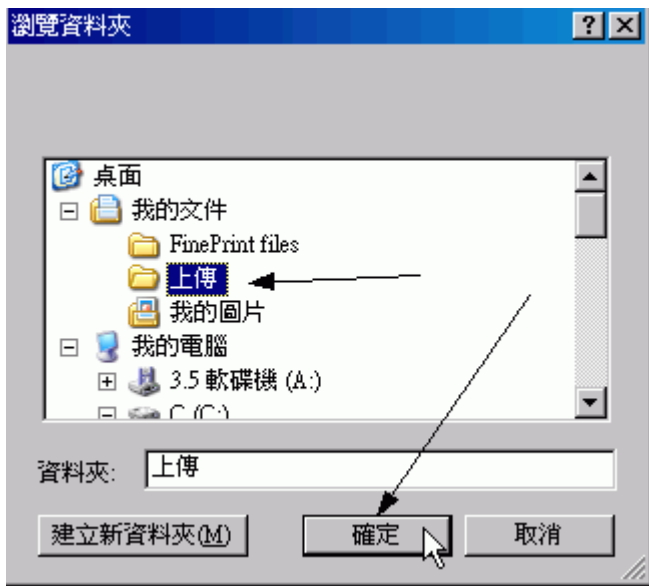


2. 新增一真實目錄

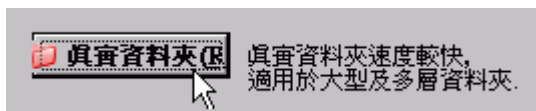
按滑鼠右鍵、從磁碟加入資料夾



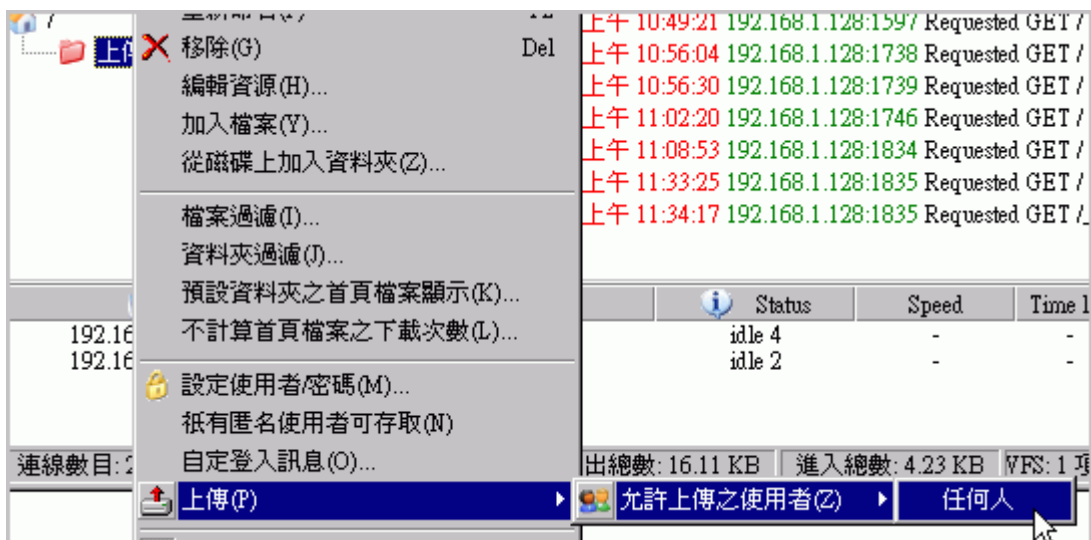
選好您要讓別人上傳檔案的資料夾



選擇真實資料夾



滑鼠對準已加入的資料夾，按右鍵、上傳、允許上傳之使用者、任何人
(也就是所有學生都能上傳資料)



◎學生如何上傳資料

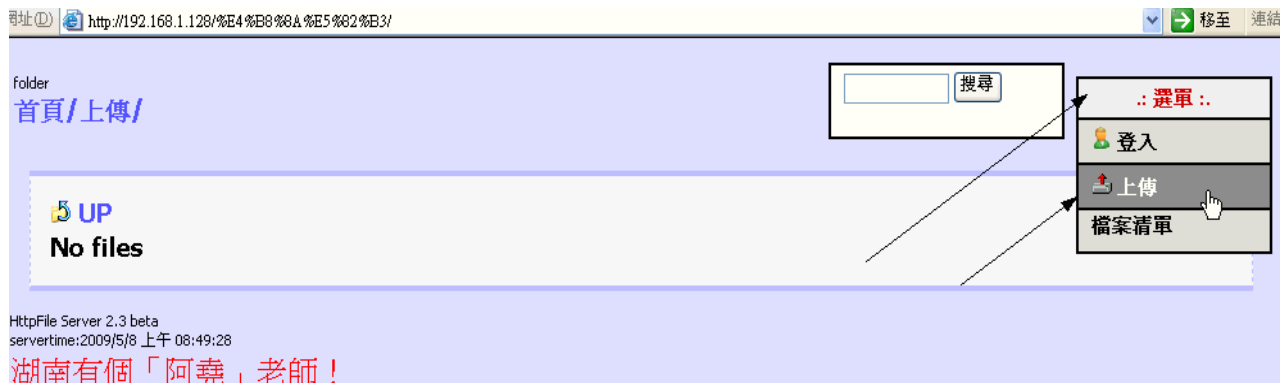
- 1.開啓瀏覽器，在網址列輸入教師伺服器網址
點選教師開放的資料夾



- 2.按已經開放上傳的資料夾，上面的例子是「上傳」資料夾



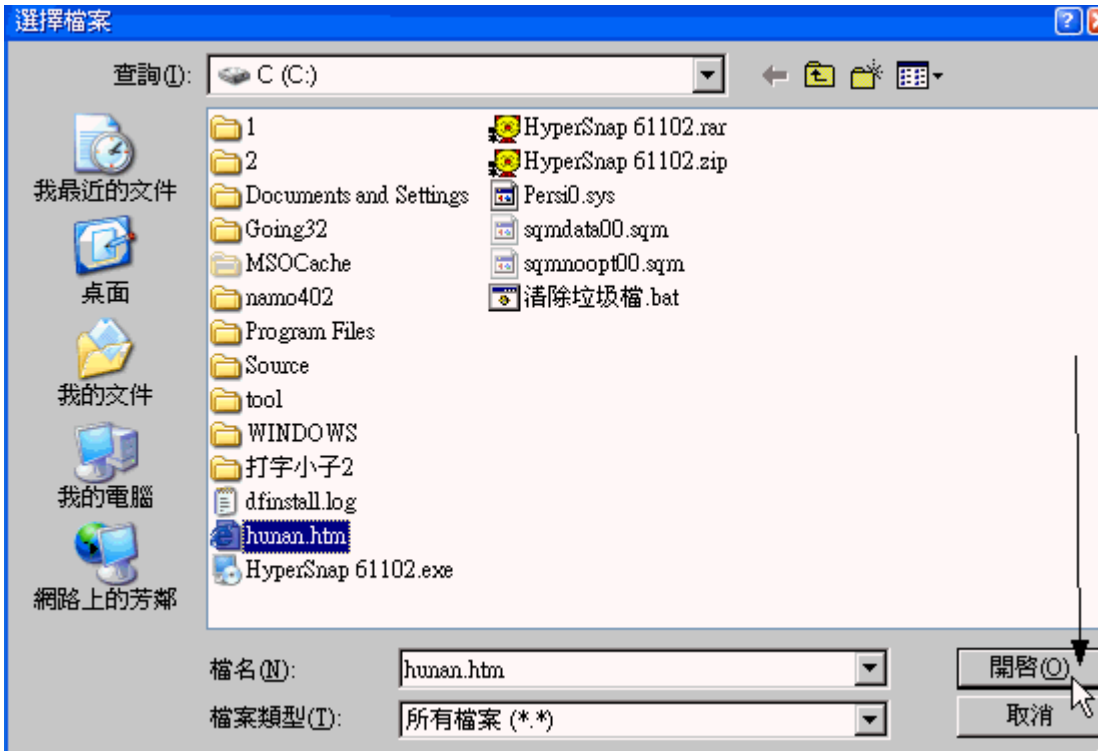
3. 滑鼠移到右邊「選單」的地方，此時會出現「上傳」選項，按一下「上傳」選項



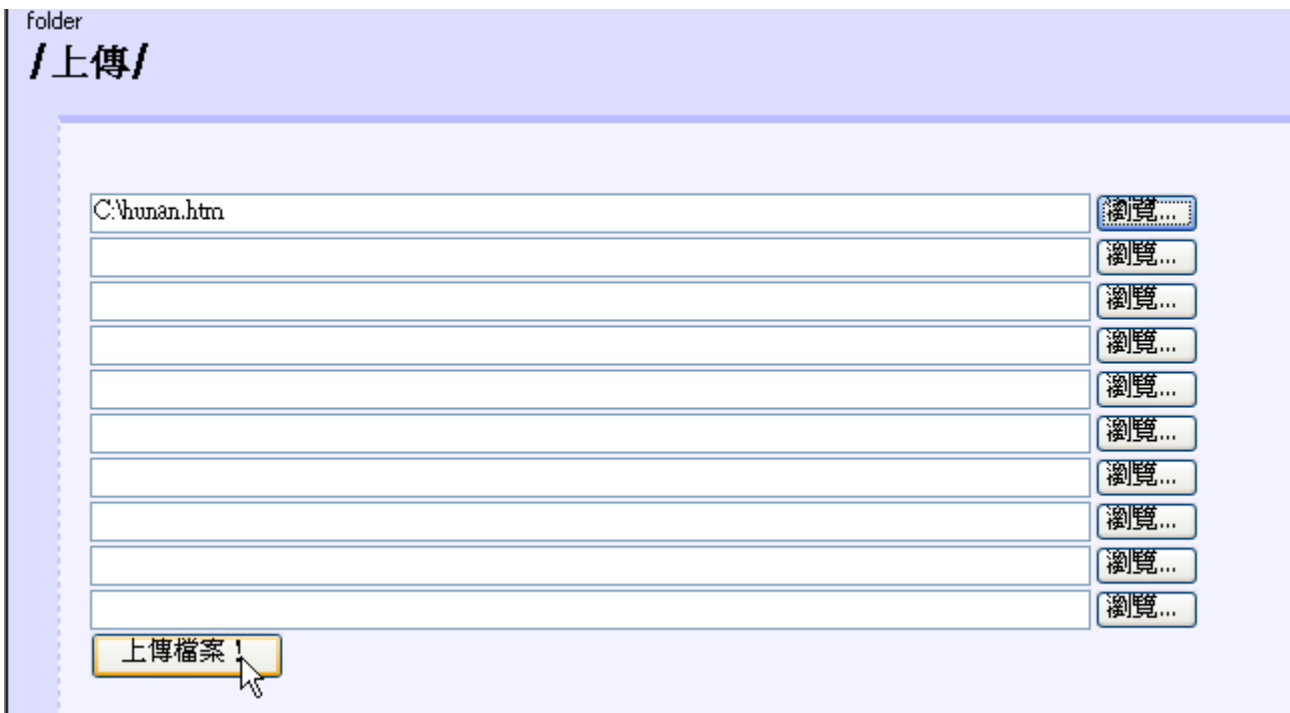
4. 按一下「瀏覽」，選出要上傳的檔案



5. 選好了按「開啓」



6. 最後按上傳檔案即可



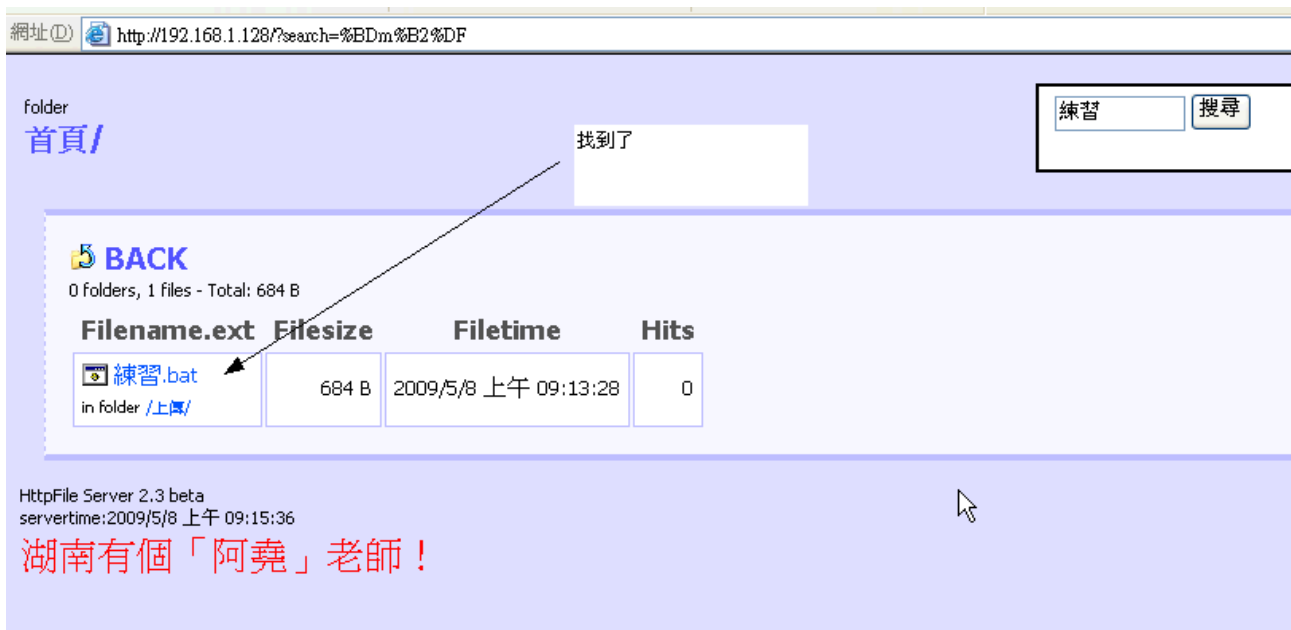
按一下回到原來的目錄，上傳成功了！



◎搜尋功能

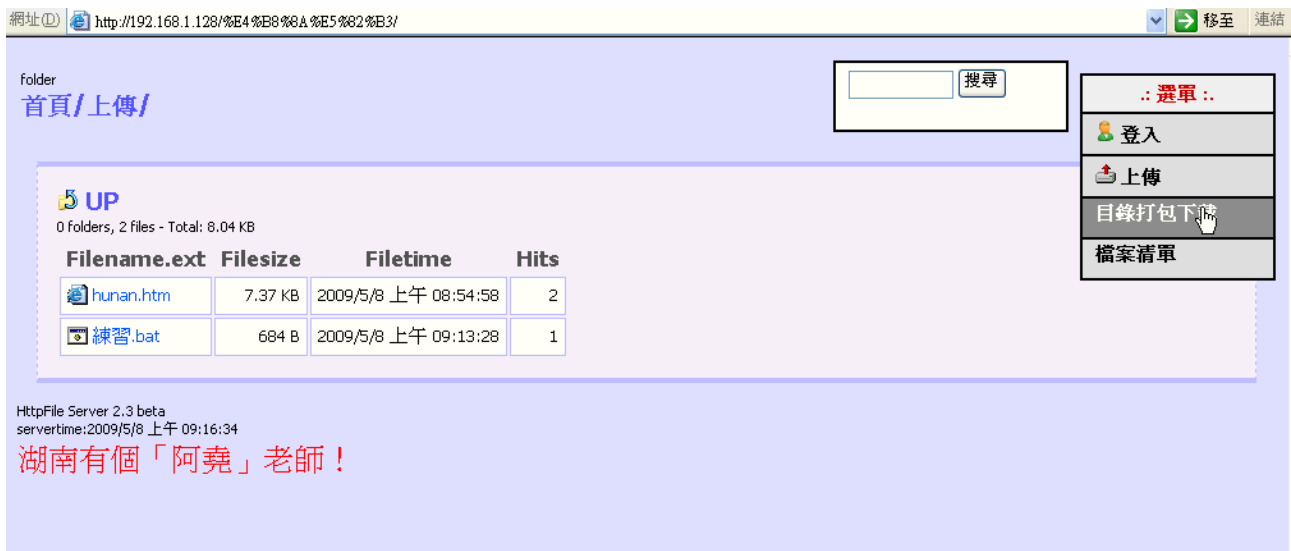
2.3 版新增好用的「搜尋」功能，當你分享的檔案太多時，搜尋功能就能便利使用這尋找自己需要的檔案。更棒的是，它支援「中文」搜尋，也就是上傳的檔案名稱如果是中文，也能搜尋出來！棒吧！



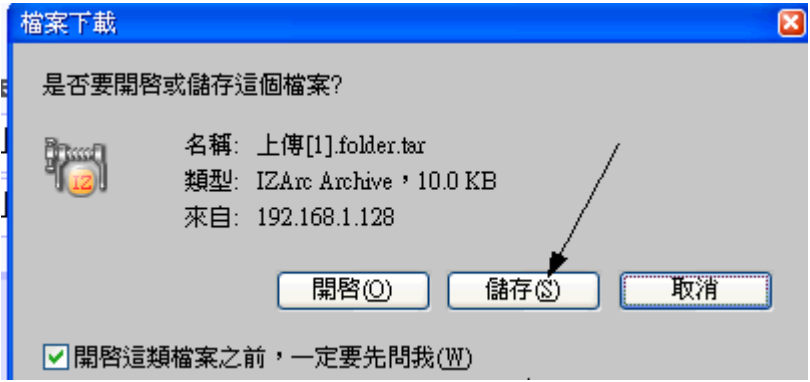


※◎目錄打包下載（一次下載目錄裡所有的檔案）

2.3 版還新增令人感動的「目錄打包下載」，有就是一次將目錄下的所有檔案下載下來。要注意！您要先進入您要下載的目錄，如果你在首頁，按「目錄打包下載」會將所有網站的檔案都抓下來，要小心！



※注意：目錄打包下來的壓縮檔是.TAR 格式，您可以安裝 WinRAR 或者免費的 7-ZIP 壓縮軟體，就可以解壓縮喔！



範例：使用 7-zip 解壓縮（對準檔案按滑鼠右鍵，選擇 7-zip、Extract Here）
！！您要自己先安裝 [7-zip 軟體](http://www.7-zip.org/download.html)！！網址 <http://www.7-zip.org/download.html>



！！問題！！

◎ 80 Port 被佔用問題

這軟體會使用 80 埠，如果您的 80 埠被佔用了，您可以檢查是誰佔用了它。
一般 80 埠會被微軟的 IIS 佔用，如果不想使用 IIS 伺服器，建議您關閉它。

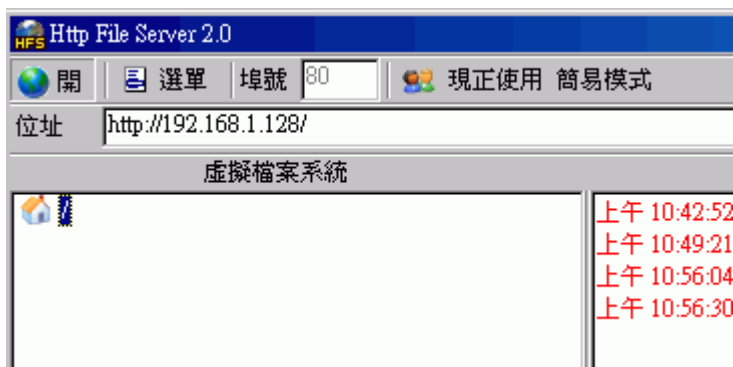
◎如何知道被誰佔用，您可以先用掃 Port 軟體，檢查您的 80Port 被誰佔用
例如，AWSPS 是一個 TCP 及 UDP 兩種模式通聯埠的快速掃描及偵測軟體
下載位置 <http://www.atelierweb.com/pscan/>

◎AWSPS 掃 Port 的方法

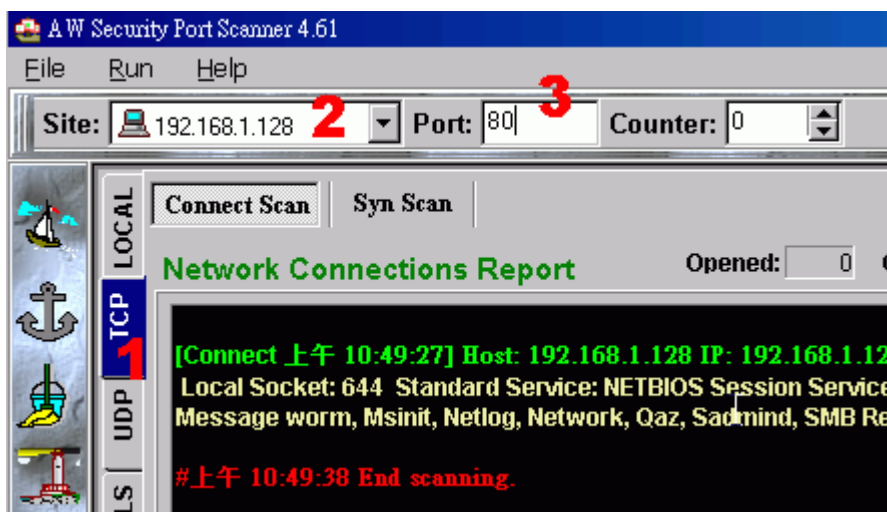
1.安裝 AWSPS

2.按「TCP」選項，在「Site」地方輸入您的 IP 位置

不知道時，可以先開啓 HFS (Http File Server 的簡稱)，它會顯示您的 IP



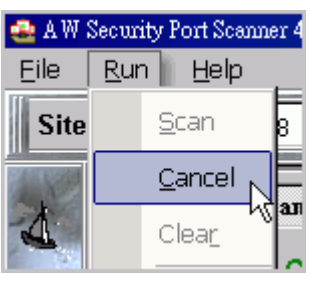
3.在 Port 地方輸入 80



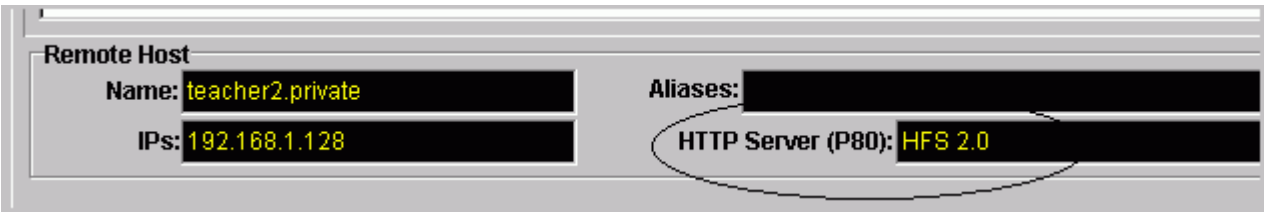
4.按 Scan



5.它會從 80Port 一直偵測，偵測到 80Port 時您可以停止掃描



6.檢測到何種軟體佔用了您的 80Port



◎改用其他 Port

假設您一定要用微軟的 IIS 服務，一定要讓它使用 80Port 或基於某種安全考量，您也可以讓 HFS 使用其他 Port

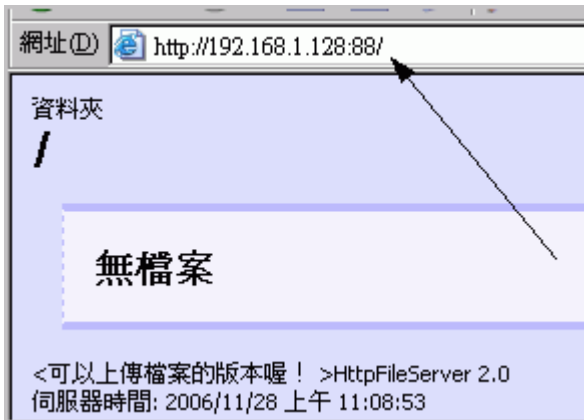
1.先關閉服務



2.輸入您要的 Port，再開啓服務



3.以後您的伺服器網址便要加上冒號和 Port 的數字



◎真實資料夾 Real folder 與虛擬 資料夾 Virtual folder 的差別

1. Real folder 的內容會隨著電腦的狀態做即時更動。要設定為 Real folder 才能使用上傳的功能。
2. Virtual folder 的內容維持新增此資料夾時的狀態。

※希望以上的說明，對您的學習有所幫助，感謝您！！

※筆者：許銘堯

※信箱：yauger2@yahoo.com.tw

※三本貓 <http://dns.isgame.idv.tw>